



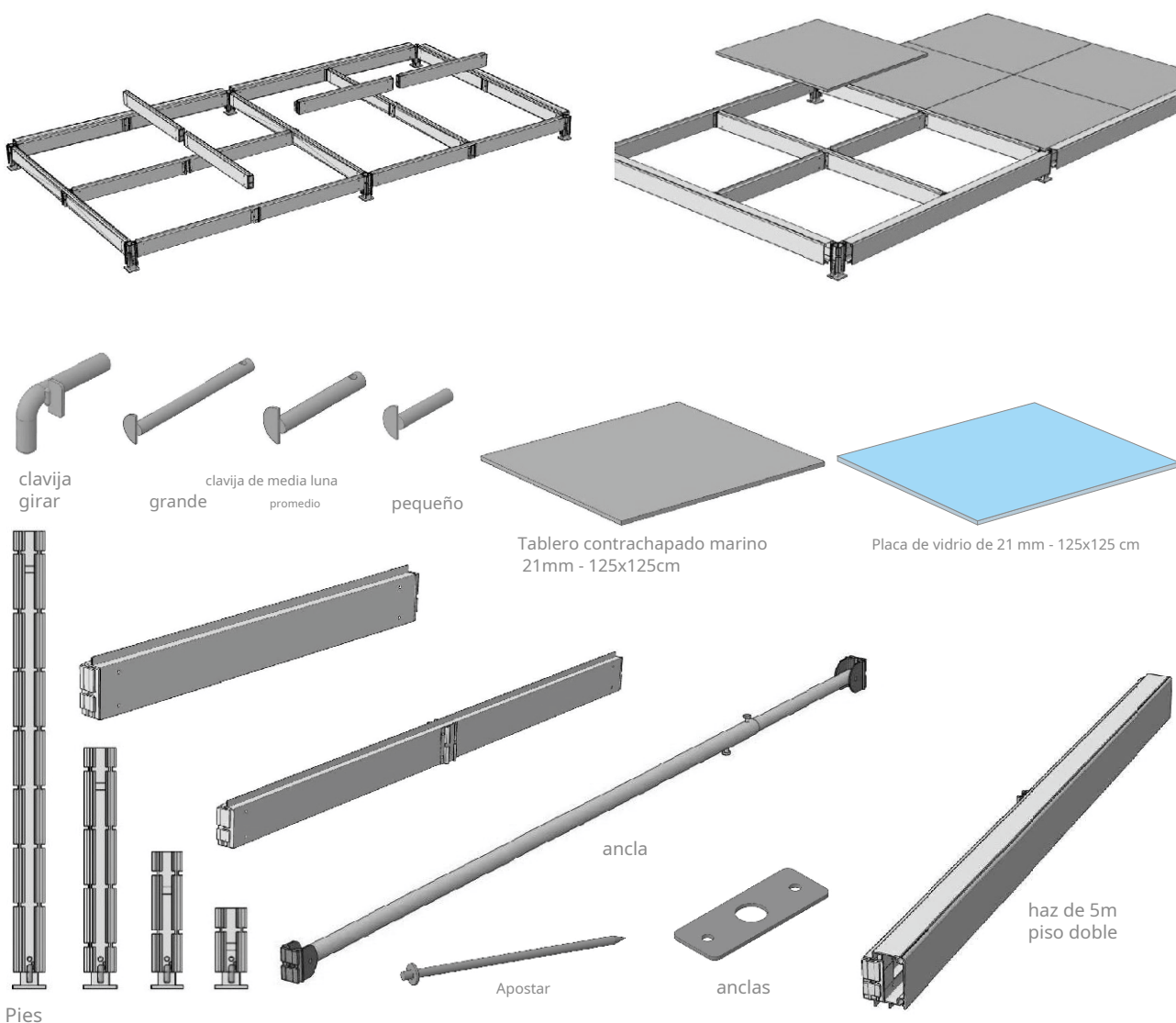
Suelo tecnico

Plataforma modular autonivelante con estructura en aluminio anodizado y contrachapado marítimo en láminas de 1,25x1,25x21mm, de fácil y rápida instalación, permite el soporte de nuestras estructuras/carpas, tiene la ventaja de su fácil transporte y almacenaje. Disponemos de nuestro propio sistema de apoyo a nuestras estructuras, en régimen de alquiler.

Otras dimensiones y posibles soluciones
Consúltenos.

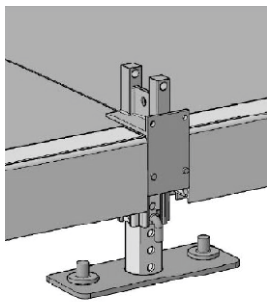
Detalles

El suelo técnico se suministra en módulos de 1,25 x 1,25 m, compuesto por los siguientes accesorios:

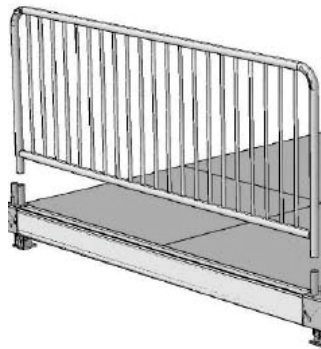




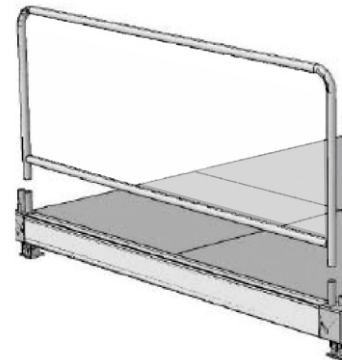
Accesorios



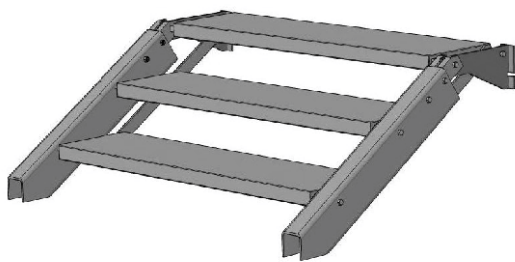
Apliques de tienda a la plataforma



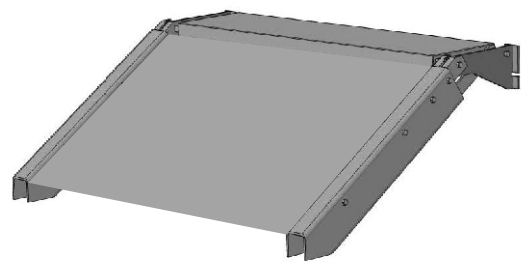
rejillas metalicas



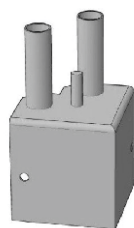
rejillas de vidrio



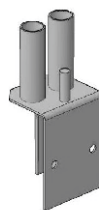
escaleras de aluminio



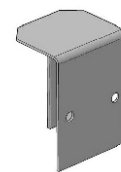
rampa de aluminio



aplique de esquina



aplicar normal



aplique de broche